

# Windows8 における DiscussVision シリーズ閲覧方法

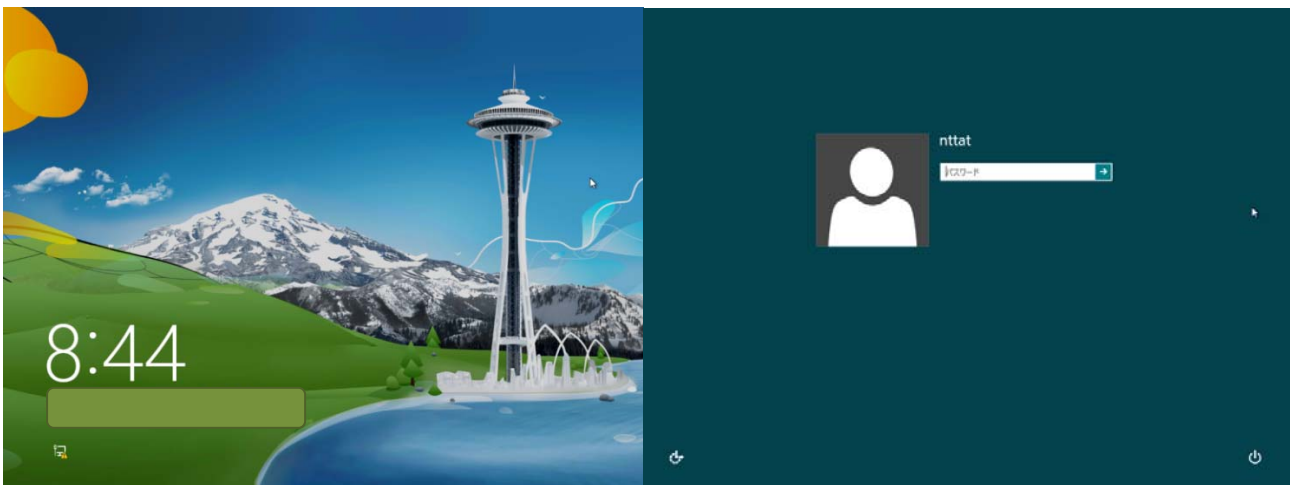
## ■ Windows 8 における DiscussVision シリーズ閲覧方法

DiscussVision シリーズを閲覧するためには下記 3 通りの方法があります。(全シリーズ手順共通)

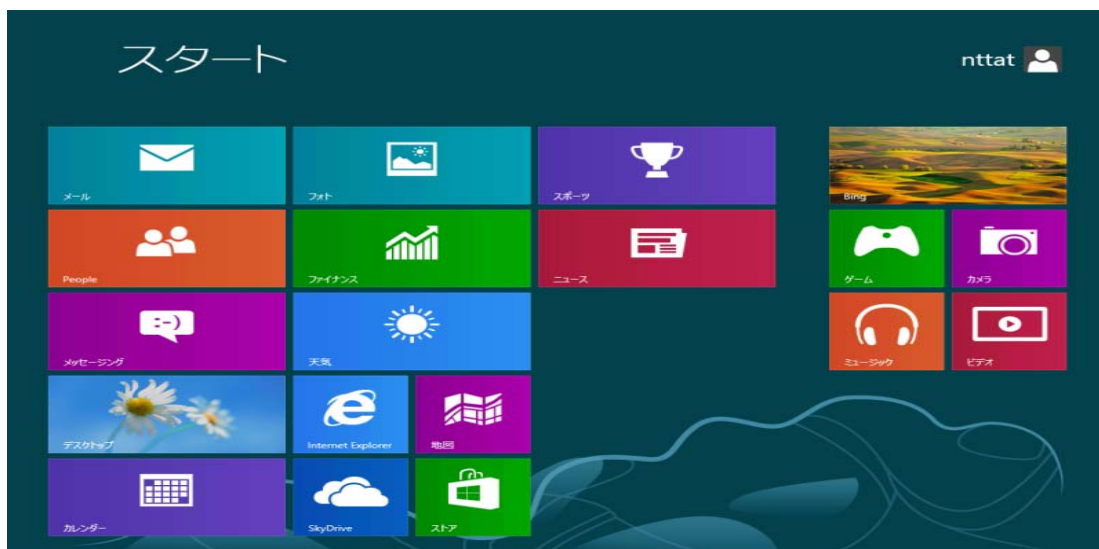
方法	説明
1.メトロアプリ対応版からの閲覧	メトロアプリ対応版からデスクトップ版 IE に切り替える方法です。最も簡単な手順ですが閲覧の度に本手順を行う必要があります。
2.デスクトップ版からの閲覧	デスクトップ UI からデスクトップ版 IE を起動する方法です。閲覧の度に本手順を行う必要があります。 ※IE11 では互換表示設定が必要となります。
3.IE10 の設定による閲覧	IE10 の設定により強制的にデスクトップ版で起動するよう設定します。一度設定を行えば今後自動で切り替えが行われますが、他サイトの閲覧方法もデスクトップ版での閲覧となります。 ※IE11 では互換表示設定が必要となります。

### 1. メトロアプリ対応版からの閲覧

①通常通りログインを行います。



②メトロアプリ対応版 IE10 のタイルをタップ (または、クリック) し起動します。



③各自治体の DiscussVSION シリーズのページにアクセスし、下記アイコンをタップ（またはクリック）します。

**富士宮市議会 議会放映**  
議会放映ご利用に当たって

- ◆ OSは、Windows Vista/7/8を推奨します。
- ◆ ブラウザはInternet Explorer7以上を推奨します。  
映像が映らない場合は、下記のように「Internet Explorer」の設定をお願い致します。  
(こちらを参照 pdfファイル)
- ◆ 「Windows7向けInterNetExplorer11」、又は「Windows8」以降のOSをご利用の場合は、ブラウザの設定が必要になります。  
※下記をご参照下さい。  
(Windows7向け IE11 Windows8以降)
- ◆ 「WindowsMediaPlayer Ver9、Ver10」を推奨します。  
このソフトウェアをお持ちでない方はこちらから入手してください。(無償)
- ◆ ディスプレイ解像度は 1024×768以上を推奨します。
- ◆ フォントサイズは 中 を推奨します。フォントサイズの設定はメニューバーの【表示】-【文字のサイズ】で「中」を選択してください。
- ◆ メニューバーの【ツール】-【インターネットオプション】-【セキュリティ】-【インターネット】-【レベルカスタマイズ】でアクティブスクリプトが「有効」であることを確認してください。
- ◆ 録画中継は本会議終了後、通常、休日(土日・祝祭日等)を除く4日後からご覧いただけます。
- ◆ 映像再生時に、利用されているパソコンの環境(機種・性能等)やインターネット接続の回線状況により、映像が正常に表示されない場合がありますので、予めご了承ください。
- ◆ ライブ中継は、本会議開会から閉会までの全ての模様をご覧いただけます。
- ◆ この議会展中継(映像及び音声)は富士宮市議会の公式記録ではありません。
- ◆ ページ内の文書、画像、音声に関する権利は富士宮市に帰属しています。無断転載を禁じます。

[富士宮市トップ](#) [富士宮市議会トップ](#) [録画映像を見る](#) [ライブ中継を見る](#)

※平成26年 9月定例会 一般質問発言通告表を掲載しました。 → [こちらをクリック](#)

[メニューボタンについて]

- [富士宮市トップ](#) → 富士宮市役所トップページに戻ります
- [富士宮市議会トップ](#) → 富士宮市議会トップページに戻ります
- [録画映像を見る](#) → 議会の模様を録画映像でご覧になれます
- [ライブ中継を見る](#) → 本日開催の議会展をライブ中継でご覧になれます

[アイコンについて]

※議会の開催状況は、「会期日程」画面でご確認ください  
※都合により、開会が予定より遅れたり、流会になる場合があります

④”デスクトップで表示する”をタップ（またはクリック）します。

The screenshot shows a web browser window displaying the Fuji City Council website. The page title is "富士宮市議会 議会放映" (Fuji City Council Council Broadcast) with the subtitle "議会放映ご利用に当たって" (When Using Council Broadcast). The main content area contains a list of system requirements and usage instructions:

- ◆ OSは、Windows Vista/7/8を推奨します。
- ◆ ブラウザはInternet Explorer7以上を推奨します。  
映像が映らない場合は、下記のように Internet Explorerの設定をお願い致します。  
([こちらを参照](#)「pdfファイル」)
- ◆ 「Windows7向けInterNetExplorer11」、又は「Windows8」以降のOSをご利用の場合は、ブラウザの設定が必要になります。※下記をご参照下さい。  
([Windows7向けIE11](#) [Windows8以降](#))
- ◆ 「WindowsMediaPlayer Ver9, Ver10」を推奨します。  
このソフトウェアをお持ちでない方はこちらから入手してください。(無償)
- ◆ ディスプレイ解像度は 1024x768以上を推奨します。
- ◆ フォントサイズは 中 を推奨します。フォントサイズの設定はメニューバーの【表示】-【文字のサイズ】で「中」を選択してください。
- ◆ メニューバーの【ツール】-【インターネットオプション】-【セキュリティ】-【インターネット】-【レベルカスタマイズ】でアクティブスクリプトが「有効」であることを確認してください。
- ◆ 録画中継は本会議終了後、通常、休日(土日・祝祭日等)を除く4日後からご覧いただけます。
- ◆ 映像再生時に、利用されているパソコンの環境(機種・性能等)やインターネット接続の回線状況により、映像が正常に表示されない場合がありますので、予めご了承ください。
- ◆ ライブ中継は、本会議開会から閉会までの全ての模様をご覧いただけます。
- ◆ この議会展中継(映像及び音声)は富士宮市議会の公式記録ではありません。
- ◆ ページ内の文書、画像、音声に関する権利は富士宮市に帰属しています。無断転載を禁じます。

Below the requirements are four green buttons: "富士宮市トップ", "富士宮市議会トップ", "録画映像を見る", and "ライブ中継を見る".

※平成26年 9月定例会 一般質問発言通告表を掲載しました。 → [こちらをクリック](#)

[メニューボタンについて]

- 富士宮市トップ → 富士宮市役所トップページに戻ります
- 富士宮市議会トップ → 富士宮市議会トップページに戻ります
- 録画映像を見る → 議会の模様を録画映像でご覧になれます
- ライブ中継を見る → 本日開催の議会展中継でご覧になれます

[アイコンについて]

※議会の開催状況は、「会期日程」画面でご確認ください  
※都合により、開会が予定より遅れたり、流会になる場合があります

At the bottom right of the browser window, there is a notification box that says "このサイトのアプリを手に入..." and a button labeled "デスクトップで表示する" (Display on Desktop).

⑤デスクトップ版 IE に切り替え後、閲覧ページにアクセスします。

初回アクセス時は、画面下部にアドオンの実行の許可について聞かれるので許可を押します。

http://www.discussvision.net/aozora311/2.html

DiscussVisionNet 会期日程

ホームページ 議員紹介 ◆会期日程 キーワード検索 本日の会議 行事一覧 行事検索

### EE4TEST日程

会期:10日間

月日	本会議	映像	連続再生
4/27(金)	議案・上程説明 (09:00~)		
4/28(土)			
4/29(日)			
4/30(月)			
5/1(火)			
5/2(水)			
5/3(木)			
5/4(金)			
5/5(土)			
5/6(日)			

開催年: 平成24年

定例会 4月

メディアプレイヤーで再生 Full Screen

この Web ページは、'Microsoft Corporation' の 'Windows Media Player' アドオンを実行しようとしています。 [危険性の説明\(W\)](#) 許可(A) x

この Web ページは、'Microsoft Corporation' の 'Windows Media Player' アドオンを実行しようとしています。 [危険性の説明\(W\)](#) 許可(A) x

以上で閲覧が可能となります。

## 2. デスクトップ版からの閲覧

①「1.メトロアプリ対応版からの閲覧①」と同様に、通常通りログインを行います。

②ログイン後デスクトップタイトルをタップまたはクリック（キーボードの Windows キーでも可）し、デスクトップ UI に切り替える。



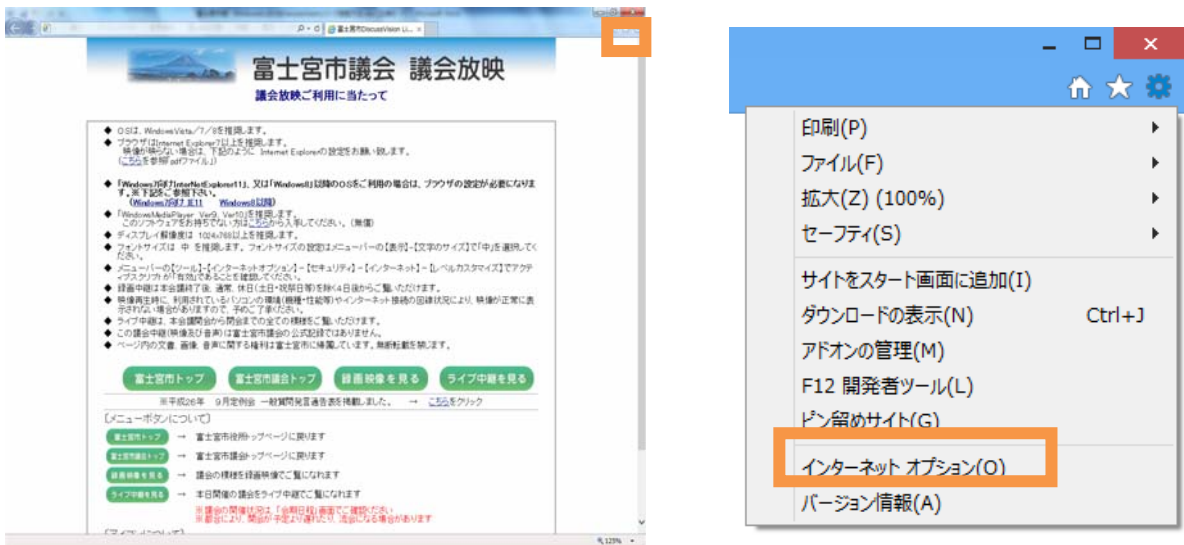
③デスクトップ UI より IE10 を起動し、DiscussVSION シリーズのページにアクセスしてください。初回アクセス時は、「1.メトロアプリ対応版からの閲覧⑤」と同様の手順となります。



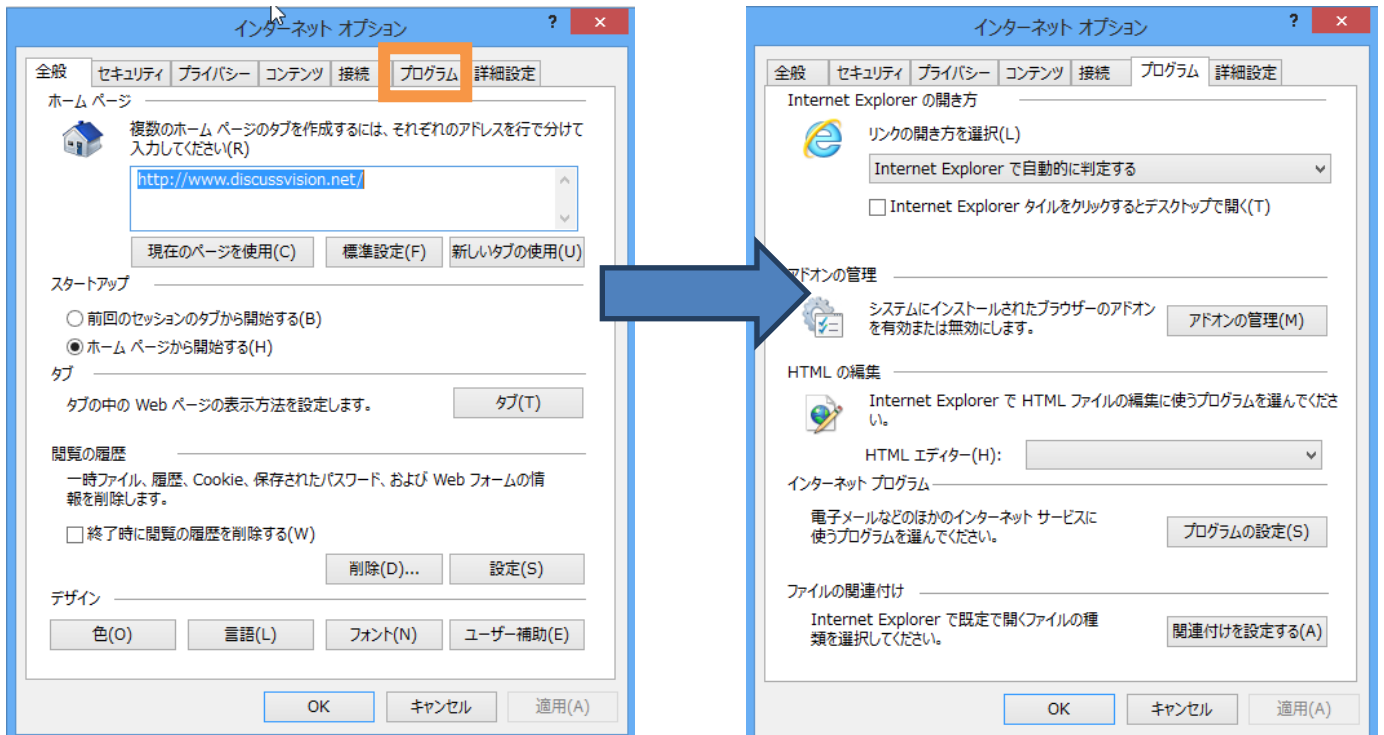
以上で閲覧が可能となります。

### 3. Internet Explorer の設定による閲覧

- ① 「1.メトロアプリ対応版からの閲覧①」と同様に、通常通りログインを行います。
- ② 「2.デスクトップ版からの閲覧」の手順と同様にデスクトップ版 IE10 を起動します。
- ③ インターネットオプションを起動します。  
(IE 右上部のツール→インターネットオプション)



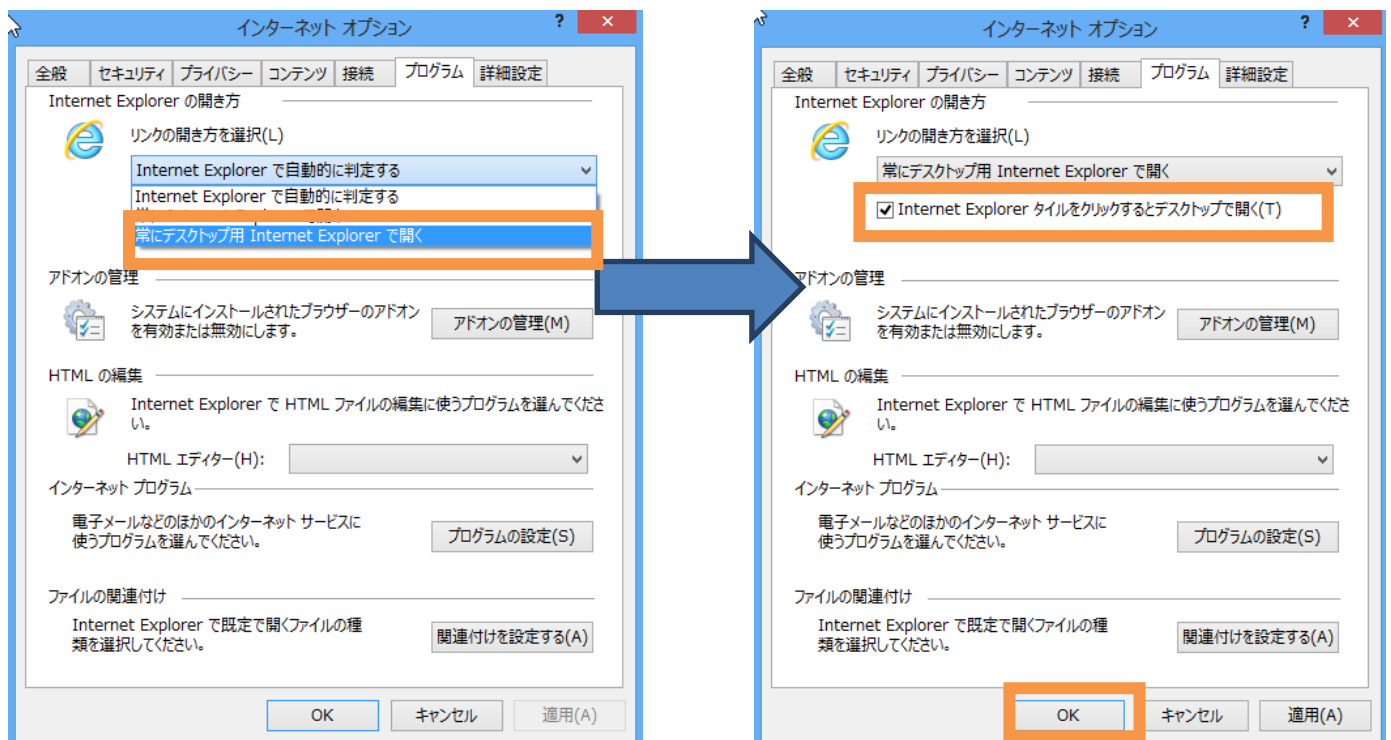
- ④ インターネットオプション起動後、プログラムタブへ移動します。



⑤Internet Explorer の開き方の設定を“常にデスクトップ用 Internet Explorer で開く”を選択します。

選択後” Internet Explorer タイルをクリックするとデスクトップで開く”のチェックボックスにチェックし、OK ボタンをクリックします。

なお、他ブラウザを既定のブラウザに設定している場合は、本設定を行うことができません。

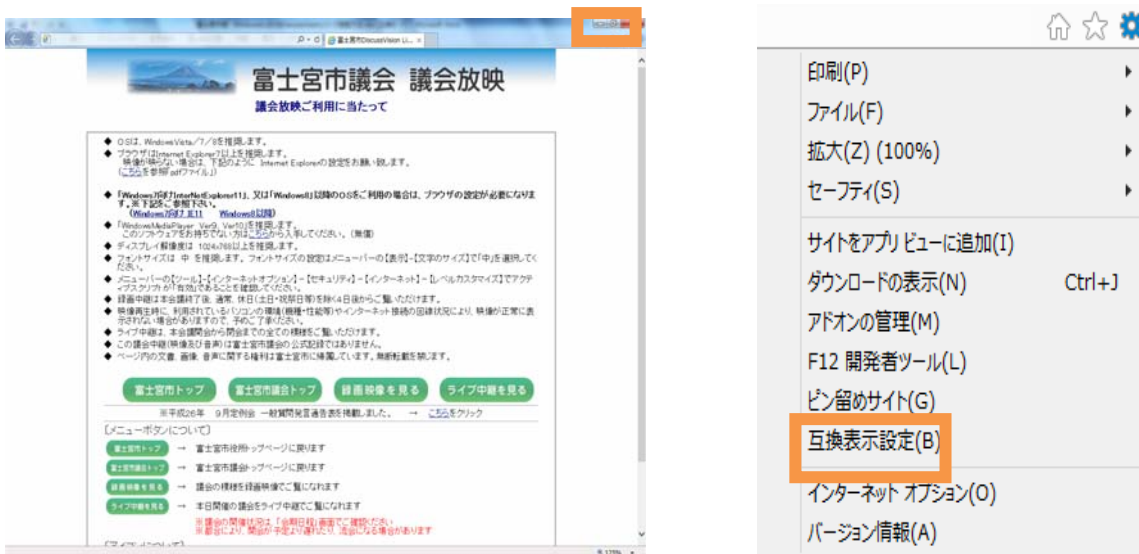


⑥DiscussVSION シリーズのページにアクセスしてください。本設定で常にデスクトップ版 IE10 が起動します。初回アクセス時は、「1.メトロアプリ対応版からの閲覧⑤」と同様の手順となります。

以上で閲覧が可能となります。

#### 4. 【Internet Explorer11 ご使用の場合】互換表示設定

- ① 互換表示設定を起動します。  
(IE 右上部のツール→互換表示設定)



- ② “追加する Web サイト (W)” に <http://www.discussvision.net/> を追加します。



以上で閲覧が可能となります。